

Olgu sunumu:

Bilge etinkaya Demir
Uludağ Üniversitesi

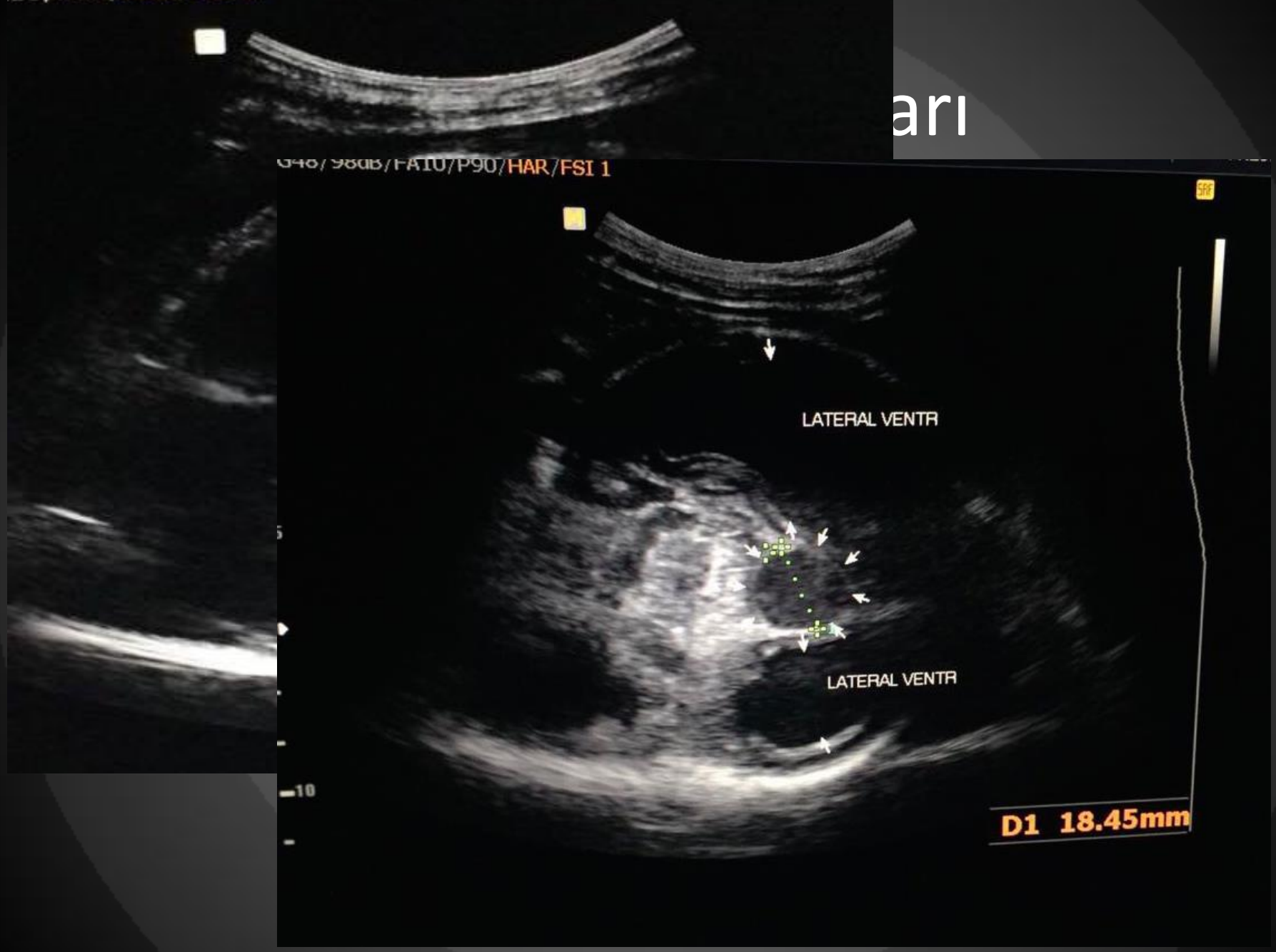
Olgu

- 29 yaşı, G2P1
- 32 hft hidrosefali ve kalp yetmezliđi? Bulgusu ile sevk edilen hasta
- Obstetrik özgeçmişı olađan

10/P90/HAR/FSI 1

ari

346/9805/FA10/P90/HAR/FSI 1



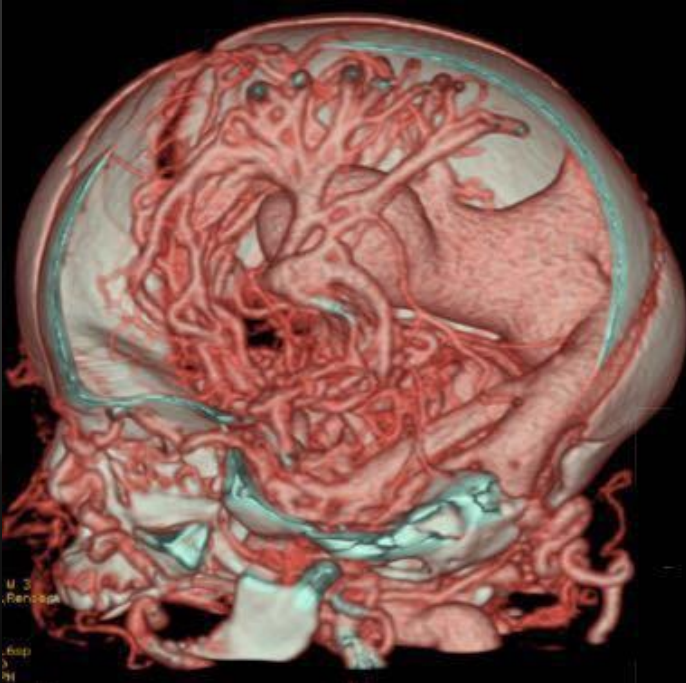
LATERAL VENTR

LATERAL VENTR

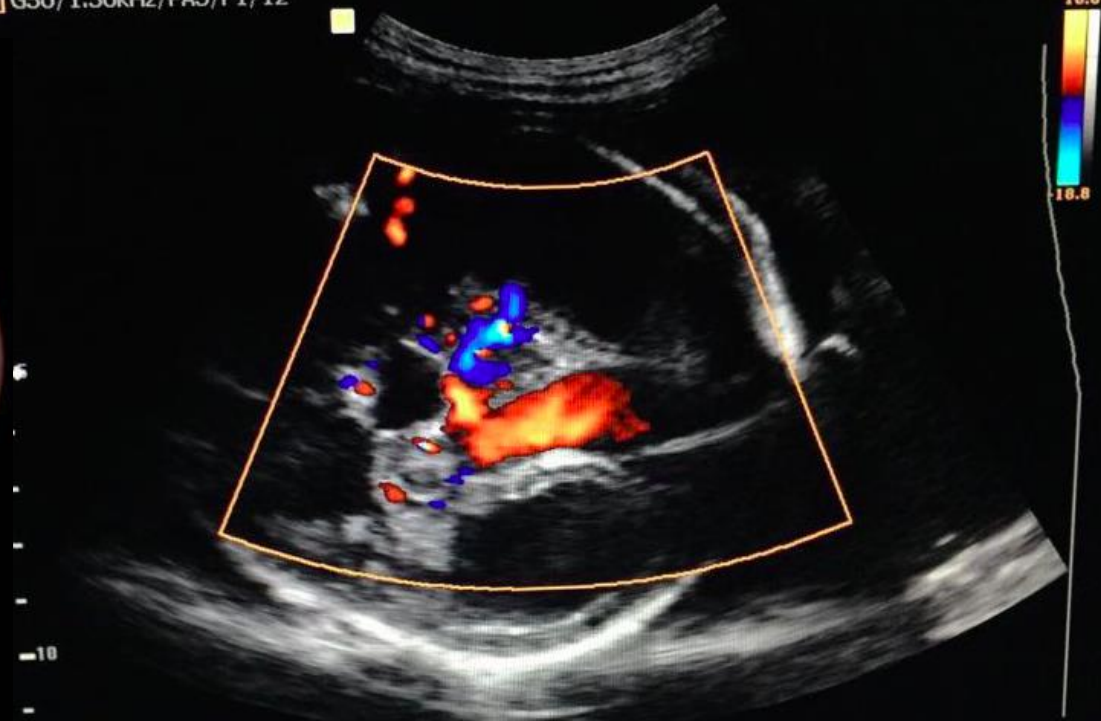
D1 18.45mm

Tanı

- Intrakranial kitle ile birlikte görülen kalp yetmezliği bulguları (fetal Eko)
- Ayırıcı tanı:
 - Intrakranial tm , interhemispheric lipoma, kistler
 - İnterhemisferik kanama (sınırlar?)
 - Vasküler anomaliler



[2D] G48/98dB/FA10/P90/HAR/FSI 1
[C] G50/1.50kHz/FA5/F1/12



Sonuç

- Galen Ven Anevrizması;
 - AV malformasyondur
 - 3 alt tipi mevcut: AV fistula
 - Galen v ektazisi ve AVM
 - Galen ven varisi
 - Renkli doppler USG veya MRI ayırıcı tanıda yardımcı
 - Yenidoğan açısından riskler: kardiomegali, hidrops, hidrosefali ve nörolojik defisit
 - Mortalite %50, sağ kalanlarda normal nörolojik gelişim %50sinde