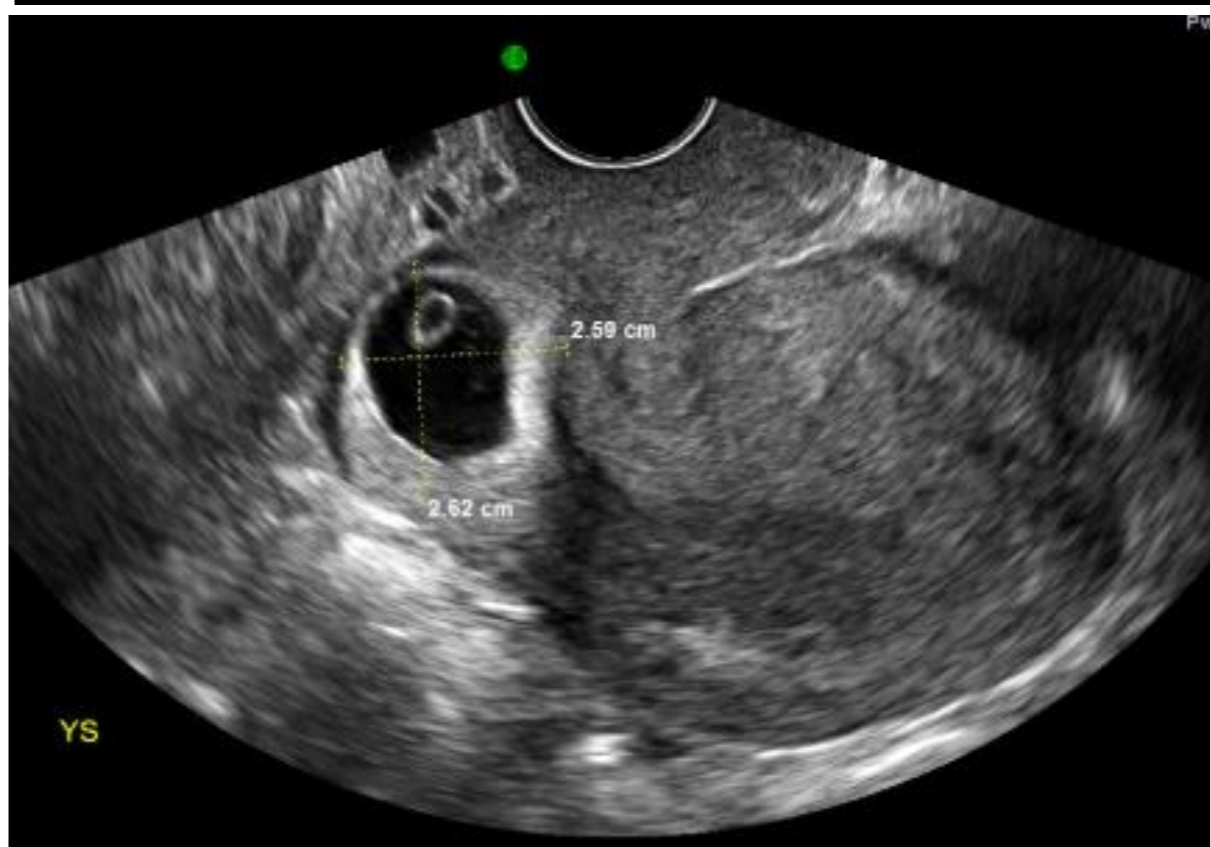


SKAR GEBELİĞİ

Tip 1: Endojenik



Tip 2: Ekzojenik



SKAR GEBELİĞİ

Ayırıcı tanı

Servikal gebelik

İntrauterin gebelik(aşağı yerleşimli)

Abortus

1. FKA ve fetal polün olup/olmadığı, GS izlenmesi.
2. Endometriumun ve devamında servikal kanalın boş olduğu net gösterilmelidir.
3. Anterior istmusda sezaryen skarı tarafından çevrelenen GS'nin gösterilmesi
4. Kaviteden ayrı, mesane ile arasında ince veya kesintili bir myometrium
5. Doppler uygulamasında kese etrafında görülen vasküler akım
6. Ek olarak “kayan kese bulgusu” da kese ile uterusun bağlantısı olmadığını gösterir

SKAR GEBELİĞİ



SAMSUNG
HS70A

5

